

Saab Sonett III



"...en aldeles otroligt rolig bil att köra."

(Teknikens Värld 22/12 1971)

Saab Sonett är en genuin GT-vagn. Byggt för en liten grupp avancerade bilister i USA och Sverige. Människor som framförallt förstår att uppskatta en bil med extremt fina vägegenskaper.

I likhet med sina föregångare har Sonett III en kaross av glasfiber-armerad plast som varken vägsalt eller fukt rår på.

För den nya eleganta formgivningen svarar den italienske bil-designern Sergio Coggiola.

Luftmotståndskoefficienten 0,31 är en av de lägsta som uppmäts inom hela bilindustrin. Bilen skär som en kniv genom luften. Det gör att vi inte behövt sätta in en dyr »hästkraftstinn» specialmotor i den. Istället har Sonetten kunnat få samma pålitliga motor som sitter i Saab V4. Visserligen med modifierade insugnings- och avgassystem för att kunna accelerera från 0 till 100 km/tim på 12 sekunder. Hårdare ventilfjädrar gör det dessutom möjligt att varva ur motorn mer.

Slutväxeln är också en annan, för att ge en toppfart av 170 km/tim. Vi vill inte uppmuntra till några lagöverträdelser, men fartresurserna kan vara bra att känna till när man kommer ner till de kontinentala motorvägarna.

V4-motorn är välkänd för sin bensinsnålhet. I Sonettens aerodynamiska kaross kan den till och med klara sig på mindre än 0,6 liter per mil vid landsvägskörning i 90 km/tim.

Men en Sonett ska man naturligtvis inte köpa för ekonomins skull.

Det vore helt fel. Det verkligt utmärkande är bilens väghållning och körglädjen som den ger upphov till.

Teknikens Värld uttryckte sig så här efter ett par dagars provkörning: »På krokiga vägar, oavsett om de är asfalt- eller grusbelagda, är den helrolig att köra. Den går precis dit man riktar den. Understyrningen finns naturligtvis där, men det är ju så de vill ha sina bilar, Ronnie och Reine och de andra kanonförarna...

Bakvagnen följer med som den bara gör på en äkta Saab. Man behöver inte tänka på den helt enkelt.

Fjädringen och stötdämpningen är båda hårda i funktionen, men inte i överdriven utsträckning — bara så att de tillsammans ger Sonetten stadga på krokiga vägar. På riktigt gropigt underlag och i låga hastigheter kan de för normalbilisten kännas lite för skuttiga. Men Sonett III är heller ingen bil för söndagsföraren.»







Öppna vänsterdörren och sitt in i bilen. Kryp ner i den formgjutna GT-stolen. Reglera inställningen, justera svankstödet och känn hur kroppen får ett fast men vilsamt stöd från knävecken och uppåt. Med ett »tio-i-två-grepp» kring den läderklädda ratten och med lätt böjda armar kan man inte undgå att få en känsla av formelkörning.

Tryck ner kopplingen och testa den korta lättarbetade golv-växelspaken. Snedställ högerfoten och upptäck hur fint det går att köra »toe and heel».

Instrumenteringen är väsentlig för en bil av den här typen. Därför har Sonetten runda tydliga instrument rakt framför föraren.

Bakom stolarna är den rejäla bensintanken säkert placerad. Den rymmer hela 60 liter. För säkerhetens skull har Sonetten också en inbyggd störtbåge i taket. Utöver stälprofilerna inuti vindrutestolparna. De som är standard i alla Saab-bilar.

För bagaget finns det gott om utrymme för att vara i en GT-vagn. Det är även lätt att stuva in genom den stora ramlösa bakrutan.

Provkör en Saab Sonett och njut av samspelet mellan bilen och vägen.



MÅTT- OCH VIKTUPPGIFTER

Total längd 3900 mm. Bredd 1500 mm. Höjd (obelastad) 1190 mm. Markfrigång (med full last) 125 mm. Spårvidd, fram och bak 1232 mm. Hjulbas 2149 mm. Vändradie 4,7 m.

Vikt, fulltankad och körklar ca 820 kg. Tjänstevikt 890 kg. Högsta totalvikt 1055 kg.

MOTOR OCH KRAFTÖVERFÖRING

4-cylindrig, 4-takts V-motor. Slagvolym 1698 cm³. Cylinderdiameter 90 mm. Slaglängd 66,8 mm. Kompressionsförhållande 8,0:1. Maximal effekt, DIN, 65 hk vid 4700 rpm. Bruttoeffekt, SAE, 73 hk vid 5000 rpm. Högsta vridmoment, DIN, 11,7 kpm vid 2500 rpm.

Motorn är vattenkyld och kylsystemet rymmer 7 liter kylvätska. Smörjoljemängd, inkl. filter, 3,3 liter. Mekanisk bränslepump. Fallförgasare. Bränsletanken rymmer 60 liter. Elsystemet har 12 V spänning. Batterikapacitet 44 Ah. Växelströmgenerator 35 A.

Motorn är sammanbyggd med kopplingen, växellådan och differentialen till ett komplett drivaggregat. Framhjulen är drivhjul.

Hydrauliskt manövrerad enskivig torrlamellkoppling. Fyra framväxlar samt backväxel. Totala utväxlingar: 1:an 16,2:1, 2:an 9,7:1, 3:an 6,0:1, 4:an 3,9:1, backväxeln 14,8:1. Utväxling pinjong: kronhjul 4,66:1, Teoretisk hastighet på 4:e växeln vid 1000 motorvarv per minut 29,0 km/h.

FJÄDRING, BROMSAR, STYRNING

Spiralfjädrar av skruvtyp fram och bak. V-formade, tvärställda svängarmar fram. Lätt, stel bakaxel i U-form (med bakåtsvängda ändrar). Hydrauliska teleskopstötdämpare fram och bak. Diagonaldelat tvåkrets fotbromssystem, fabrikat Lockheed. Skivbromsar fram, trumbromsar bak. Bromsarnas friktionsarea: 1175 cm² fram, 475 cm² bak. Handbromsen verkar mekaniskt på bakhjulen. Styrväxel av kuggstångstyp. 2,7 rattvarv mellan fulla styrutslag.

HJUL OCH RINGAR

Specialformgivna, gjutna lättmetallhjul. Fälgdimensioner 4 1/2 JFHA x 15". Gördeldäck 155 SR 15".

Tillverkaren förbehåller sig rätten att utan föregående meddelande ändra den i denna broschyr beskrivna bilmodellen.

SAAB-ANA

Aktiebolag
Generalagent för Saab i Sverige

SAAB-SCANIA

Automotive Group
Södertälje and Trollhättan, Sweden

This is a reproduction made by courtesy of
Saab Automobile Trollhättan

The purpose of this is only to show how brochures were
designed at the age when the Saab Sonett was
a modern car.

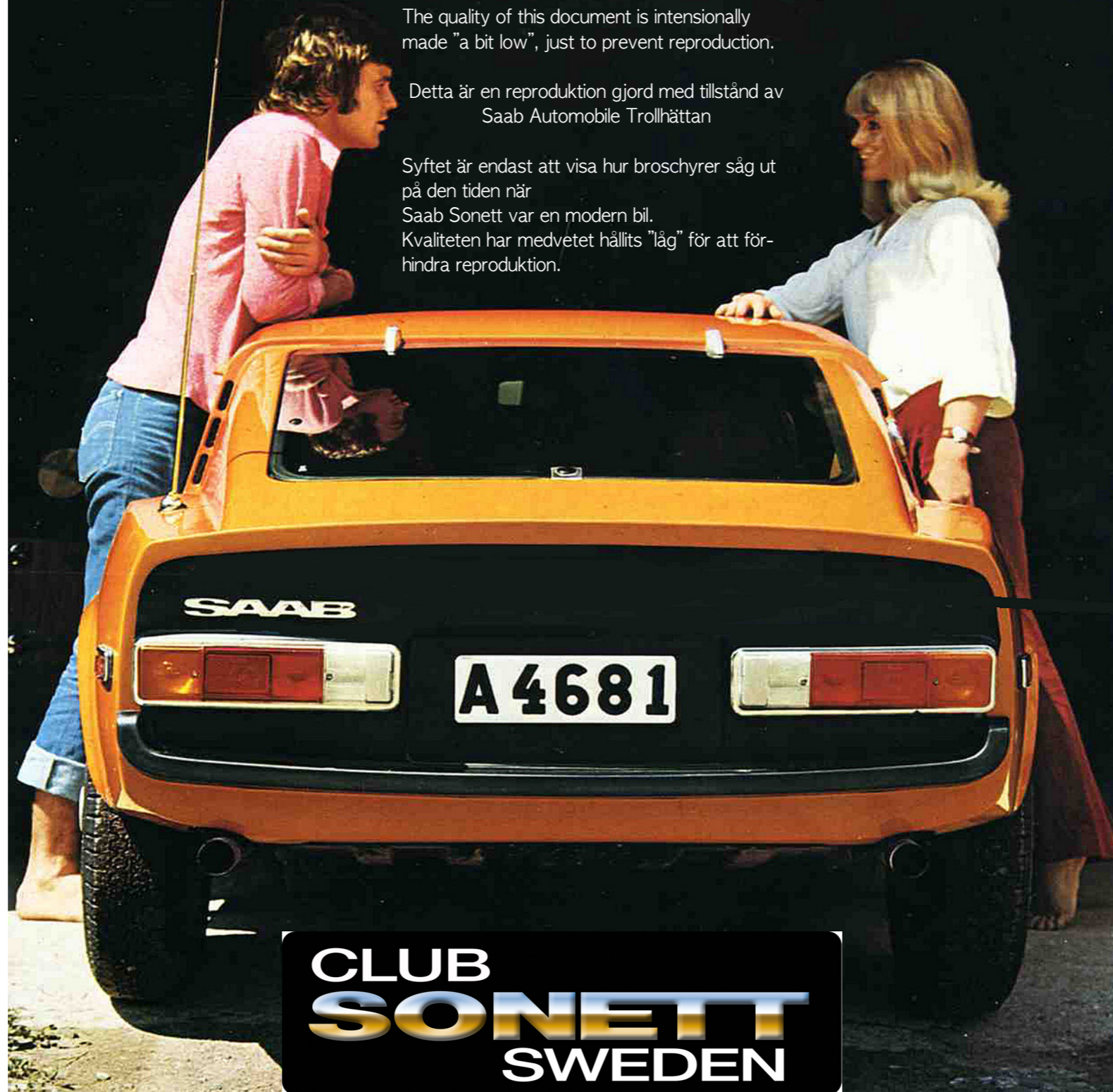
The quality of this document is intentionally
made "a bit low", just to prevent reproduction.

Detta är en reproduktion gjord med tillstånd av
Saab Automobile Trollhättan

Syftet är endast att visa hur broschyrer såg ut
på den tiden när

Saab Sonett var en modern bil.

Kvaliteten har medvetet hållits "låg" för att för-
hindra reproduktion.



CLUB
SONETT
SWEDEN