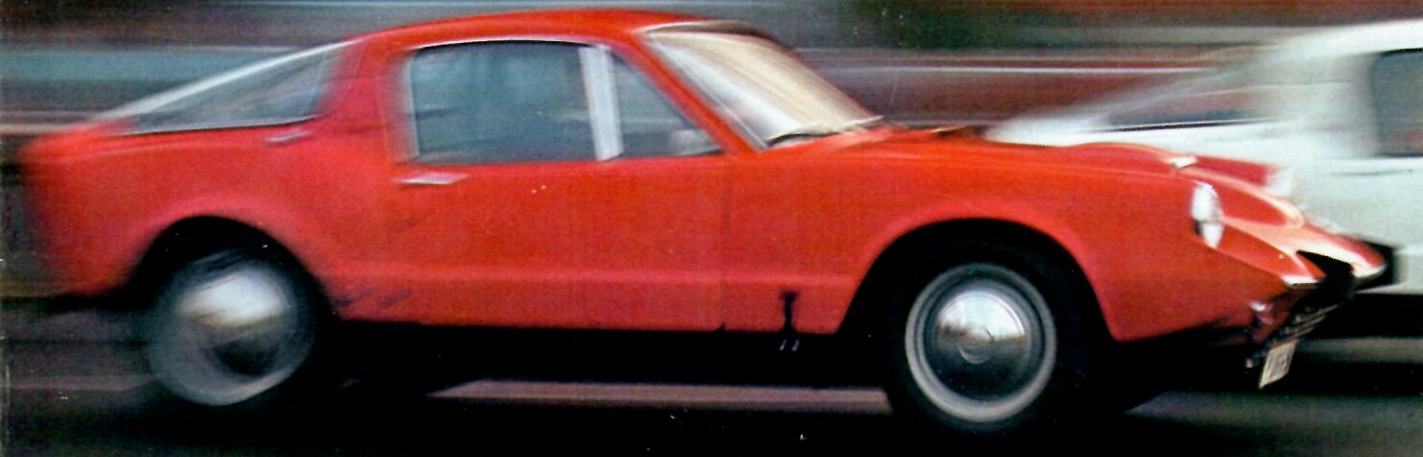


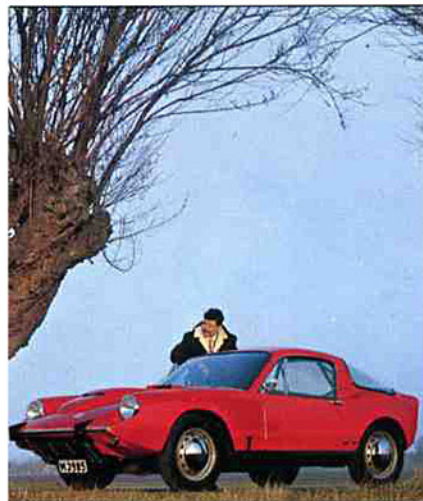
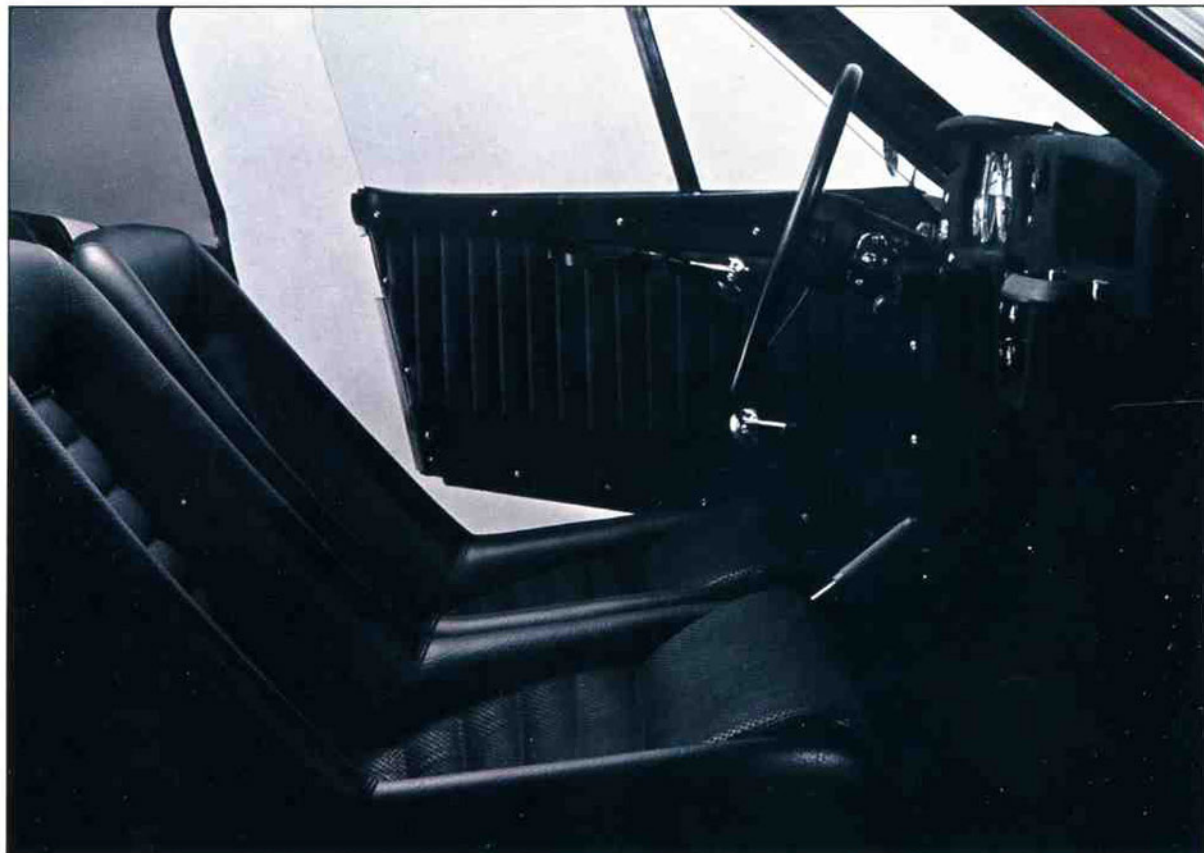
SAAB '68

SONETT V4





M3985



SAAB '68
SONETT V4



**Fin-
smakare!**

**Vad säger
Ni?**

SAAB '68

SONETT V4

Saab V4 Sonett — en genuin GT-vagn för finsmakare. En bil, som inte är lik alla andra. Som bara dyker upp då och då, och mest försvinner bakom kurvorna. Som väcker uppmärksamhet för att den är lite fräckare, lite fränare, lite mer utmanande än de flesta andra.

Sportvagnskänsla redan innan Ni startar. Stolar, som ger kroppen rätt balans och stöd från knävecken ända upp till axlarna. Liten, läderklädd racer-ratt. Instrumentering med bl.a. varvräknare, som hjälper Er att rätt utnyttja motorkraften, genom hela fartregistret. Ännu



mer av sportvagnskänsla när Ni varvar upp motorn och låter framhjulen dra igång. Saab Sonett är givetvis framhjuldriven. Hur tror Ni annars den skulle kunna gå som den gör i kurvor, på hala och snöiga vägar. Samma kraftpaket som i Saab 96 men med modifierat insugnings- och avgassystem.

Hårdare ventilfjädrar och annan slutväxel. Bättre acceleration och högre toppfart — 0 till 100 på 12,5 sekunder.

Saab Sonett är säker. Kaross av glasfiberarmerad plast med ett lätt men mycket stabilt stålchassi inuti — testade i de mest hårdhänta prov som finns. Instrumentpanel så konstruerad, att den ger vika för en stöt.



Saabs diagonaldelade tvåkrets bromssystem finns naturligtvis också med. Motorn fram, bensintank och bagagerum bak är också Saab-principer, som gäller även för Sonett.

Saab Sonett är en liten tjuvig sportvagn för två. Ni kommer kanske aldrig att tävla med den, även om den gör bra ifrån sig i sådana sammanhang. Men Ni kommer att bli frestad.



Mått- och viktuppgifter

Total längd: 3770 mm.
Största bredd: 1500 mm.
Höjd (fulltankad vagn, med förare): 1160 mm.
Axelavstånd: 2149 mm.
Spårvidd, fram och bak: 1232 mm.
Vikt, fulltankad och med komplett utrustning: 775 kg.
Bensintankens rymd: 60 l.

Motor

Typ: 4-taks V-motor med vattenkyllning.
Antal cylindrar: 4
Slagvolym: 1498 cm³.
Cylinderdiameter: 90 mm.
Slaglängd: 58,86 mm.
Kompressionsförhållande: 9,0:1.
Maximal effekt: 73 hk SAE vid 5000 rpm; 65 hk DIN vid 4700 rpm.
Maximalt vridmoment: 12,0 kpm SAE vid 2700 rpm; 11,7 kpm DIN vid 2500 rpm.

Kraftöverföring

Framhjulsdrivning. Frihjul.
En-skivig torrlamellkoppling.
Fyra framåtväxlar, samtliga synkroniserade.
Totala utväxlingar, motor till drivhjul: Ettan 16,23:1; tvåan 9,74:1; trean 6,05:1; fyran 3,90:1; backväxeln 14,80:1.
Teoretisk hastighet vid 1000 motorvarv/min, fjärde växeln: 29,0 km/h.

Bromsar

Diagonaldelat tvåkrets hydrauliskt fotbromssystem, fabrikat Lockheed.
Skivbromsar fram, trumbromsar bak.
Total friktionsyta: 1650 cm².
Handbromsen verkar mekaniskt på bakhjulen.

Styrning

Styrväxel av kuggstångstyp.
Utväxling, medelvärde: 14:1.
2¼ rattvarv mellan fulla styrsleg.
Vandercirkeldiameter: 10,6 m.

Fjädring och hjulupphängning

Spiralfjädrar av skruvtyp samt dubbelverkande hydrauliska teleskopstöt-dämpare fram och bak.

Individuellt fjädrande framhjul.
Stel rörbakaxel i U-form.

Hjul och ringar

4½" x 15" fälgar.
Gördeldäck med slang, 155 x 15".

Elsystem

12 V, 44 Ah batteri.
Växelströmsgenerator.

Karosseri

Karosseriskal av glasfiberarmerad plast.
Motorhuv och framskärmar i ett stycke.
Antal säten: 2.
Bakom sätena en s.k. störbåge, som är fäst i bilens bärande stålstomme.
Inredning i svart vinylplast.
Textilmatta.
Baktill placerat bagagerum.
Bränsletanken är placerad i ett skott mellan sätena och bagagerummet.

Accelerationsförmåga

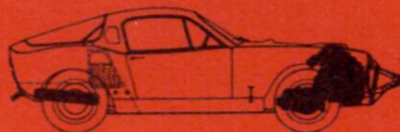
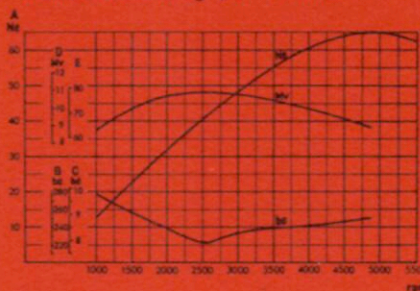
0 till 80 km/h på 9 sekunder.
0 till 100 km/h på 12,5 sekunder.

Bränsleförbrukning

8 liter per 100 km vid konstant hastighet av 110 km/h (mätt enl. DIN-normer).

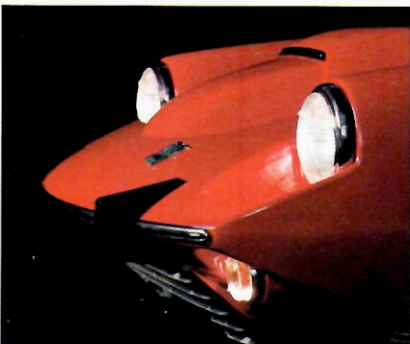
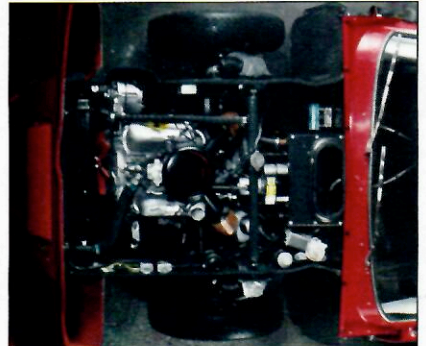
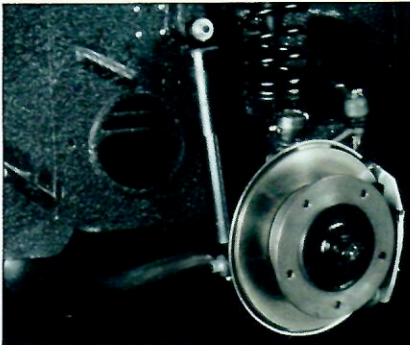
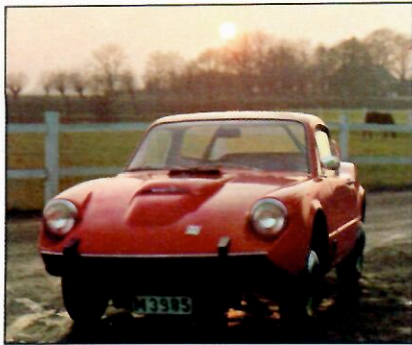
■ SAAB AKTIEBOLAG förbehåller sig rätten att när som helst och utan föregående meddelande ändra här beskrivet utförande av vagnen.

Effekt-, moment- och bränsleförbrukningskurvor A=effekt i hk, B=bränsleförbrukning g/hk-tim, C=bränsleförbrukning lb/hk-tim, D=vridmoment i kpm, E=vridmoment i ft-lbs, Ne=effekt DIN, Mv=vridmoment, be=bränsleförbrukning per hk-tim.



SAAB AKTIEBOLAG
Linköping/Trollhättan

AB Nyköpings Automobilfabrik
Generalagent för SAAB i Sverige





This is a reproduction made by courtesy of
Saab Automobile Trollhättan

The purpose of this is only to show how brochures were
designed at the age when the Saab Sonett was a modern car.
The quality of this document is intentionally made "a bit low", just to
prevent reproduction.

Detta är en reproduktion gjord med tillstånd av
Saab Automobile Trollhättan

Syftet är endast att visa hur broschyrer såg ut på den tiden när
Saab Sonett var en modern bil.
Kvaliteten har medvetet hållits "låg" för att förhindra reproduktion.

CLUB
SONETT
SWEDEN