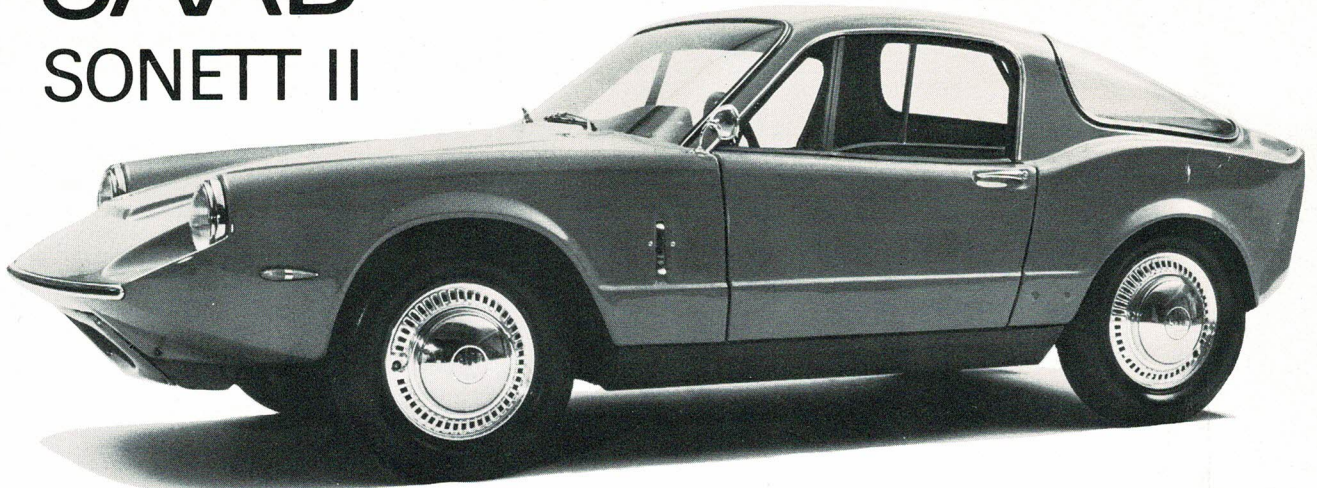


# SAAB

## SONETT II



Här är Sonett II — den "vassaste" modellen från Saab! En äkta GT-sportvagn med tufft elegant design och suveräna vägegenskaper. Byggt med säkerhetstänkande för topprestationer.

Motorn och övriga mekaniska komponenter är i stort sett av samma typ som i Saab Monte-Carlo 850, beprövade, hållbara, segervana. Urstyvt chassi med kraftiga sidobalkar och ett lådformat tvärsnitt bakom stolryggarna. En s.k. störbåge förenar taket med den bärande stommen. Det låga och lätta kaross-skalet är av glasfiberplast och består bara av två delar förutom dörrar och baklucka. Hela nospartiet utgör en enhet, lätt att fälla upp ifall man vill komma åt motorn eller exempelvis förgasarna, smörjoljetanken eller den termostatstyrda, eldrivna kylfläkten.

### TEKNISKA DATA

**Motor.** Tvåtakts radmotor med vattenkylning

Antal cylindrar: 3

Cylinderdiameter: 70 mm

Slaglängd: 72,9 mm

Slagvolym: 841 cm<sup>3</sup>

Max. effekt: 60 hk (DIN) vid 5.200 r/m

Största vridmoment: 9,6 kpm vid 4.000 r/m

Nominellt kompressionsförhållande: 9,0:1

Förgasare: 3 st horisontalförgasare av överströmningstyp, trippelmonterade, märke Solex

Kylsystemets rymd (inkl. värmeanläggning): ca 6,5 l

Kylfläkten el-driven, automatisk till- och frånkopplande

Smörjning: En vevaxeldriven pump matar olja från separat tank genom rörledningar i motorblocket till smörjställena

**Kraftöverföring:** Framhjulsdrivning, frihjul

Torr enkel-lamellkoppling

Antal växlar: 4 framåtväxlar, 1 backväxel

Samtliga framåtväxlar synkroniserade

Yttre och inre drivaxelknutar av constant-velocity-typ, permanentmorda

Teoretisk hastighet på 4e växeln vid 1.000 motorvarv per minut: 27,7 km/h

**Bromsar.** Skivbromsar fram, trumbromsar bak

Fabrikat: Lockheed

Tvåkretssystem (det hydrauliska systemet är delat i två av varandra oberoende kretsar, vardera verkande på ena sidans framhjul och motsatta sidans bakhjul)

Mekanisk handbroms, verkande på bakhjulen

**Hjulupphängning.** Individuell framhjulsupphängning

Stel, U-formad rör-bakaxel

Spiralfjädrar av skruvtyp samt dubbelverkande teleskopstöttdämpare fram och bak

**Styrning.** Styrväxel av kuggstångstyp

Utväxling, medelvärde: 14:1

Vänddiameter (mellan väggar): 9,6 m

**El-system.** 12 V batteri

Växelströmgenerator

Övertrycksventilerad tändfördelare

**Ringar.** Sportvagnsdäck med slang, 155×15"

**Karosseri.** Karosseriskal av glasfiberarmerad plast

Plats för förare och en passagerare

Rikhaltig standardutrustning

**Mått- och viktuppgifter**

Total längd: 3.770 mm

Största bredd: 1.450 mm

Höjd (fulltankad vagn, med förare): ca 1.160 mm

Axelavstånd: 2.149 mm

Spårvidd, fram och bak: 1.220 mm

Tomvikt: ca 660 kg

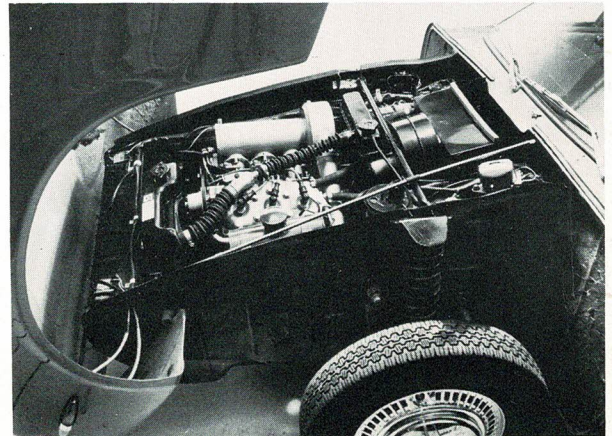
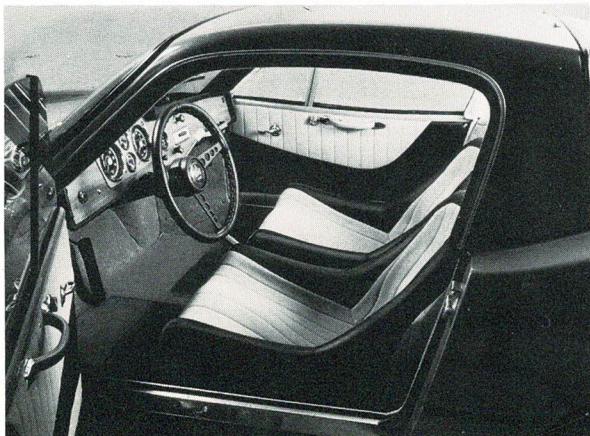
Vikt, fulltankad och med komplett utrustning: ca 710 kg

Bensintankens rymd: 60 l

**Prestationsförmåga.** Toppfart: ca 170 km/h

Accelerationsförmåga: 0—80 km/h på 9 sek, 0—100 km/h på 12,5 sek

Rätt till ändringar utan föregående meddelande förbehålles



**SAAB AKTIEBOLAG** LINKÖPING/TROLLHATTAN, SVERIGE

AB NYKÖPINGS AUTOMOBILFABRIK  
GENERALAGENT FÖR SAAB I SVERIGE